

# Spielen: Natur-Memory



- WER?** Alle Altersgruppen  
**WIE?** In einer Kleingruppe  
**WOZU?** Spass im Freien haben  
**WO?** Als Familie oder mit Freunden im eigenen Garten oder in einem nahen Wald  
Als Schülergruppe auf Klassenreise im Botanischen Garten Grüningen

## Findet die gleichen Gegenstände

Kennst du das Memory-Spiel, bei dem du zwei gleiche Bildpaare finden musst? Auf einer Schülerreise in den Botanischen Garten Grüningen oder bei einem Ausflug in den Wald mit Freunden: Das Tastspiel ist für wahre Memory-Expertinnen und Memory-Experten. Bei diesem Spiel müsst ihr nämlich blind den passenden Gegenstand finden.

### Material für eine Vierergruppe

- 1 Stoffbeutel
- 10 Gegenstandspaare aus der Natur



# Spielen: Natur-Memory



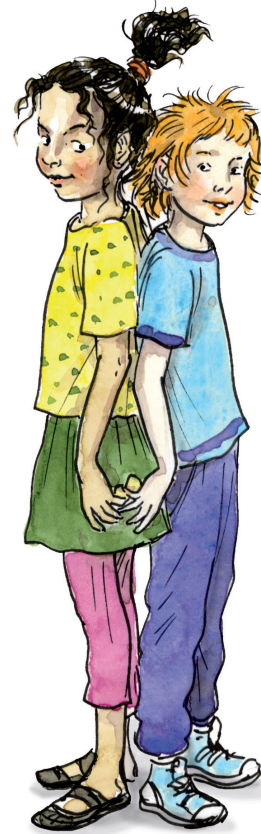
## Wer gehört zu mir?

5. Stellt euch im Kreis auf.
6. Ohne zu schauen, darf jedes Kind einen Gegenstand aus dem Stoffbeutel nehmen und es hinter dem Rücken verschwinden lassen.
7. Sobald alle einen Gegenstand haben, sucht ihr euch eine erste Partnerin oder einen ersten Partner aus, stellt euch Rücken an Rücken und tauscht eure Gegenstände ohne hinzuschauen aus. Hat die Kollegin den gleichen Gegenstand aus dem Stoffbeutel genommen? Dann gehört ihr zusammen.
8. Wenn nicht, müsst ihr den Gegenstand wieder zurückgeben und weiter nach eurem Partner oder eurer Partnerin suchen.

Was ist kalt,  
glatt und hart?

## Anleitung

1. Gehe auf Schülerreise in den Botanischen Garten Grüningen oder mit Freunden in den Wald und nimm den Stoffbeutel mit.
2. Nun sucht ihr nach robusten Gegenständen, die ihr in den Sack legen könnt. Das könnten zum Beispiel Tannzapfen, Steine, Eicheln, Federn, Blätter, kleine Äste und ähnliches sein.
3. Die Herausforderung: Ihr müsst immer zwei gleiche Gegenstände finden. Wenn ihr also einen Tannenzapfen findet, sucht gleich noch nach einem zweiten Zapfen, des gleichen Baums, der etwa gleich gross ist und sich genauso anfühlt. Wenn ihr einen Stein in den Stoffbeutel legen wollt, sucht gleichzeitig nach einem zweiten Stein derselben Grösse und Struktur.
4. Sobald ihr 10 Gegenstandspaare gesammelt habt, kann das Spiel beginnen.



Dieses Spiel macht am meisten Spass, wenn ihr möglichst unterschiedliche Gegenstände im Wald findet und in den Stoffbeutel legt. Vergesst aber bitte nicht, auf die Natur acht zu geben. Reisst deshalb nichts von den Bäumen und Sträuchern ab, sondern schaut, was bereits auf dem Waldboden für euch bereit liegt. Viel Spass.